

経済性・機能的・信頼性……。

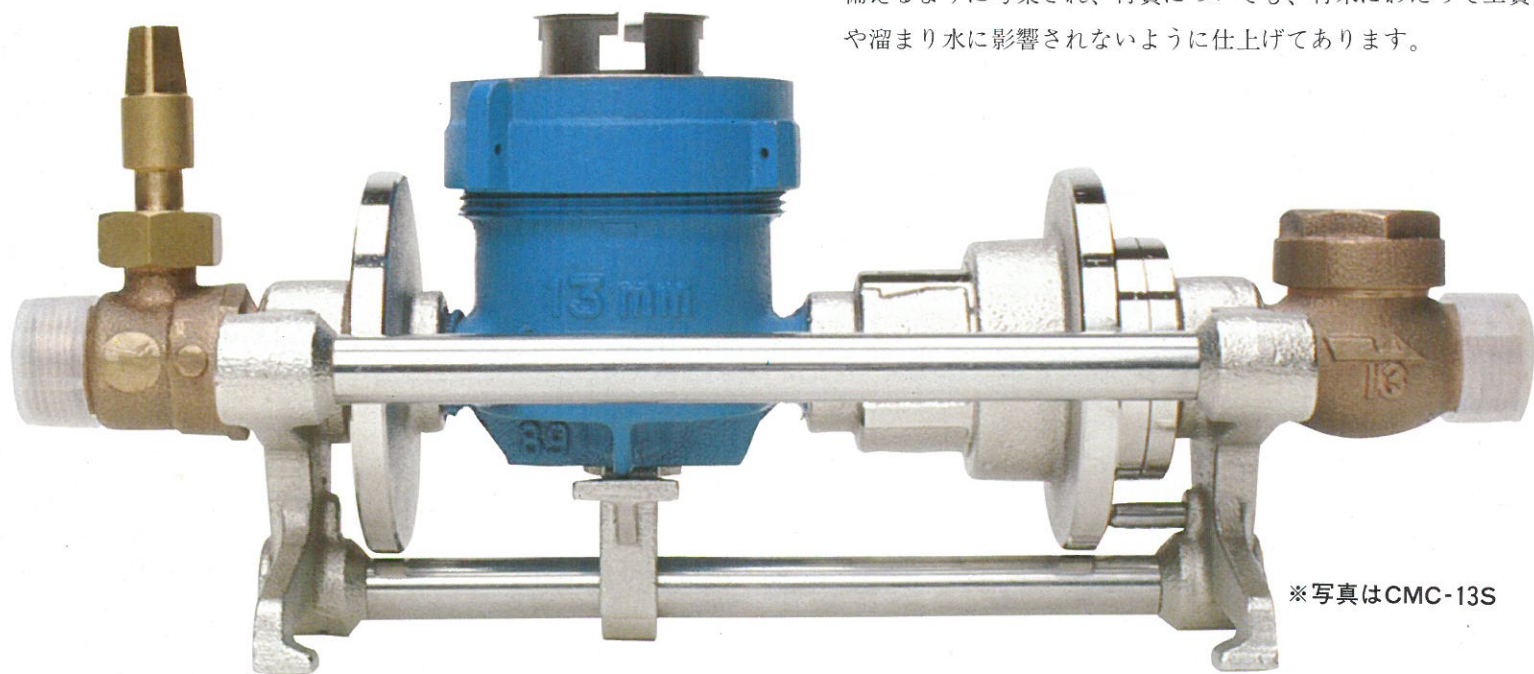
水道メーター交換に新しい考え方を提案します。

# メーターカートリッジ PASCAL

寒冷地に於ける水道メーターの設置は、直接交換作業の出来ない深い地中に埋設されています。  
このことは、水道メーターの検定満期、修理、点検時に掘り返しを必要とし、極めて多大な労力と費用をついやしておりました。  
『メーターカートリッジ PASCAL』はこの問題を一挙に解決し簡単でしかも確実に水道メーター器の交換を可能にしました。

## ■ シンプルでしかも耐久性抜群

3本のステーによるベース部は、構造工学上シンプルながら優れた強度を有ししかも、大事な機能（オートセンタリング）も備えるように考案され、材質についても、将来にわたって土質や溜まり水に影響されないように仕上げてあります。

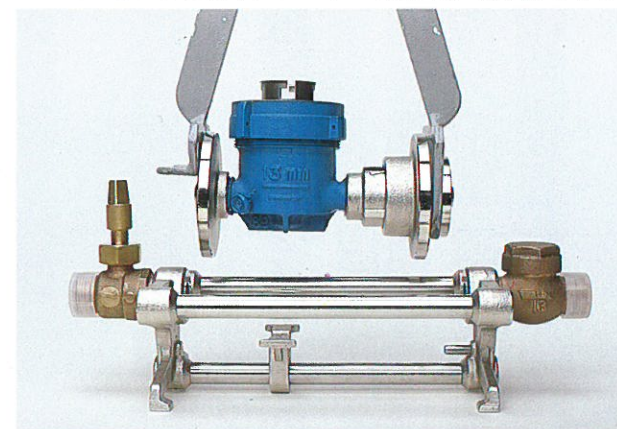


※写真はCMC-13S

## 掘り返し作業なしでメーター交換 作業性、経済性が向上します。

### ①取りはずし

専用着脱器で、メーター前後のカートリッジのフックをはさむことにより簡単にメーターを地上に抜き出せます。



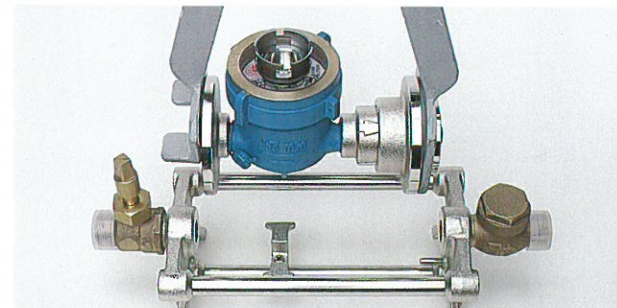
### ②交換

地上でメーター交換作業を行います。



### ③セッティング

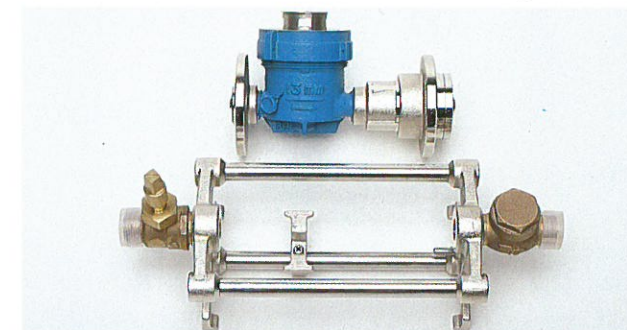
専用着脱器でベースに乗せると、自動的に完全なセットが行なわれ作業は終了です。



暗くて深い地中になぜ簡単に確実に？パスカは、多くの特徴をもっていますが、そのなかでオートセンタリング機能と高度な漏水防止機能は最も優れた特徴です。

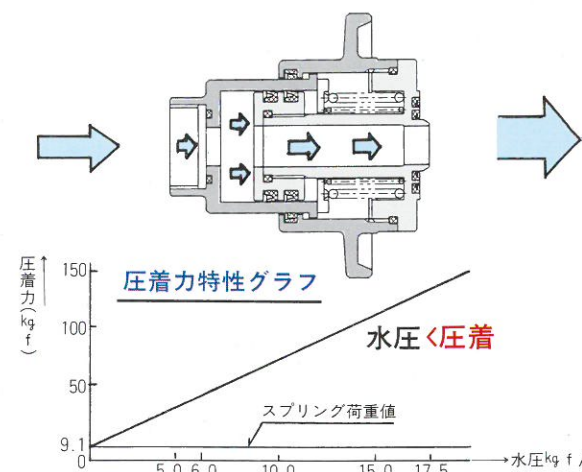
## オートセンタリング機能

ベース部の3本のステーとカートリッジのガイドリングが自動的にメーターのセンターを検索し、どんな場合にも必ず完全な接合を確約する機能があります。



## 高度な漏水防止機能

独自の圧着理論で開発されたシリンダー構造は、低圧から高圧まで漏水を防止し、特に、ウォーターハンマーなどで発生する異常水圧時にも対応し安全です。



(パスカルの原理)密閉した容器に液体を満たしその液体の一部に圧力を加えると、液体は縮まず液体の各部の圧力が同じだけ増す。